

Rzeczoznawca : mgr inż.Ireneusz Grzegolec - RS 000402

Zleceniodawca: Polska Spółka Gazownictwa sp. z o.o. Oddział Zakład Gazowniczy w Gorzowie Wlkp.

Adres: Al. 11 Listopada 91, 66-400 Gorzów Wlkp.

Zlec. pismo, znak:

z dnia: 2018/11/28

Zadanie: Określenie wartości rynkowej pojazdu

DANE IDENTYFIKACYJNE POJAZDU

Dane: [O] XII-2018

Marka: VOLKSWAGEN Model pojazdu: Jetta 2.0 TDI MR`06
 Wersja: Comfortline DSG Nr rejestracyjny: PO267JA Rok prod.: 2008
 Rodzaj pojazdu: Samochód osobowy

Nr INFO-EKSPERT 040-03868
 Nr identyfikacyjny (VIN) WVWZZZ1KZ8M192508
 Data pierwszej rejestracji 2008/07/18
 Data ważności badania technicznego 2019/06/28
 Wskazanie drogomierza 247187 km
 Okres eksploatacji pojazdu (08/07/18-18/12/18) 125 mies.
 Kolor powłoki lakierowej, (rodzaj lakieru) czarny 2-warstwowy typu perła
 Oznaczenie typu 1K2
 Dop. masa całkow. 2000 kg
 Rodzaj nadwozia sedan 4 drzwiowy
 Rodzaj silnika z zapłonem samoczynnym
 Pojemność / Moc silnika 1968 ccm / 103kW (140KM)
 Doładowanie Turbosp. z chłodn. powietrza
 Liczba cylindrów / Układ cylindrów / Liczba zaworów 4 / rzędowy / 16
 Rodzaj skrzyni biegów automatyczna
 Rodzaj napędu przedni (4x2)

WYPOSAŻENIE STANDARDOWE (2007.11-2008.06)

L.p.	Nazwa elementu wyposażenia	L.p.	Nazwa elementu wyposażenia
1	ABS + EBV - korektor siły hamowania elektr.	25	Poduszka powietrzna kierowcy
2	Antena radiowa w szybie tylnej	26	Poduszka powietrzna pasażera z możliwością odłączenia
3	Dywaniki	27	Poduszki powietrzne boczne przednie
4	Fotel kierowcy z regulacją wysokości	28	Przygotowanie do montażu radia
5	Fotel pasażera z regulacją wysokości	29	Schowek chłodzony
6	Fotele przednie z regulacją odcinka lędźwiowego	30	Sygnalizacja niezapiętych pasów przednich
7	Głośniki 4 szt.	31	Sygnalizacja pozostawienia włączonych świateł
8	Gniazdo 12V w bagażniku	32	System p/poślizgowy MSR
9	Immobilizer	33	System p/poślizgowy przy przyspieszaniu ASR
10	Kieszenie w oparciach foteli przednich	34	Szyby atermiczne
11	Klimatyzacja Climatic półautomatyczna	35	Szyby przednie i tylne regulowane elektr.
12	Kolumna kierownicy regulowana	36	Światła z regul. kąta pochylenia elektr.
13	Komputer pokładowy	37	Światło dodatkowe STOP
14	Kurtyny powietrzne boczne	38	Tablica rozdzielcza z regulacją oświetlenia
15	Lusterka zewnętrzne podgrzewane i regulowane elektrycznie	39	Tapicerka tekstylna
16	Lusterka zewnętrzne w kolorze nadwozia	40	Tarcze kół stalowe 16" opony 205/55
17	Napinacze przednich pasów bezpieczeństwa	41	Tempomat
18	Nawiew powietrza na siedzenia tylne	42	Wskaźnik temperatury zewnętrznej
19	Obrotomierz	43	Wspomaganie układu kierowniczego zmienne
20	Oparcie siedzeń tylnych dzielone asymetrycznie	44	Wykończenie wnętrza "Microtech"
21	Otwór na długie przedmioty w siedzeniu tylnym	45	Zaglówki foteli przednich aktywne
22	Pasy bezpieczeństwa przednie z regulacją wysokości mocowania	46	Zaglówki siedzeń tylnych 3 szt.
23	Podłokietnik centralny przedni	47	Zamek centralny zdalnie sterowany
24	Podłokietnik siedzeń tylnych	48	Zderzaki w kolorze nadwozia

ARKUSZ BADANIA POWŁOKI LAKIEROWEJ

do wyceny nr: E-54/2018 PO267JA

z dnia: 2018/12/23

Rzeczoznawca : mgr inż.Ireneusz Grzegolec - RS 000402

Zleceniodawca: Polska Spółka Gazownictwa sp. z o.o. Oddział Zakład Gazowniczy w Gorzowie Wlkp.

Adres: Al. 11 Listopada 91, 66-400 Gorzów Wlkp.

Zlec. pismo, znak:

z dnia: 2018/11/28

Zadanie: Określenie wartości rynkowej pojazdu

DANE IDENTYFIKACYJNE POJAZDU

Dane: [O] XII-2018

Marka: VOLKSWAGEN

Model pojazdu: Jetta 2.0 TDI MR`06

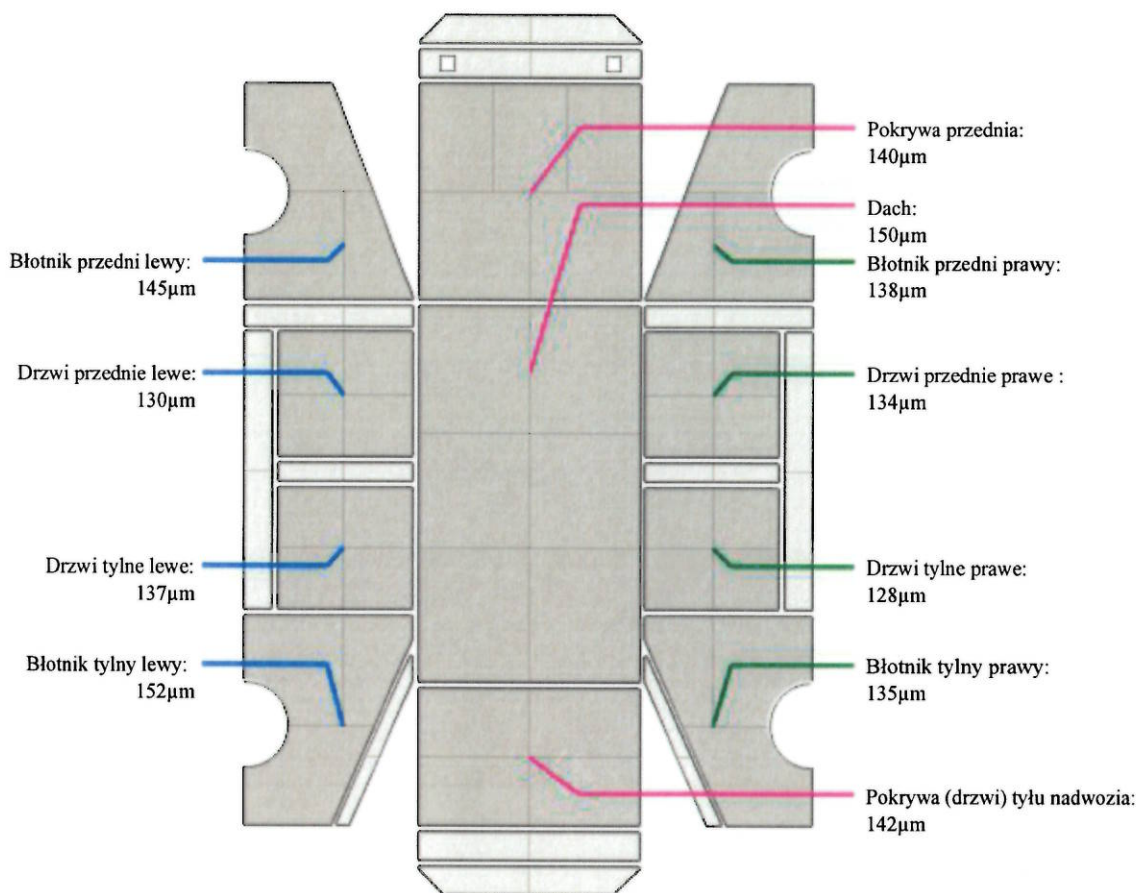
Wersja: Comfortline DSG

Nr rejestracyjny: PO267JA

Rok prod.: 2008

Rodzaj pojazdu: Samochód osobowy

OPIS POWŁOKI LAKIEROWEJ



DOKUMENTACJA FOTOGRAFICZNA

do wyceny nr: E-54/2018 PO267JA

z dnia: 2018/12/23

DANE IDENTYFIKACYJNE POJAZDU

Dane: [O] XII-2018

Marka: VOLKSWAGEN

Model pojazdu: Jetta 2.0 TDI MR`06

Wersja: Comfortline DSG

Nr rejestracyjny: PO267JA

Rok prod.: 2008

Rodzaj pojazdu: Samochód osobowy



IMG_3802



IMG_3803



IMG_3804



IMG_3805



IMG_3806



IMG_3810



IMG_3816



IMG_3817



IMG_3801



IMG_3807



IMG_3808



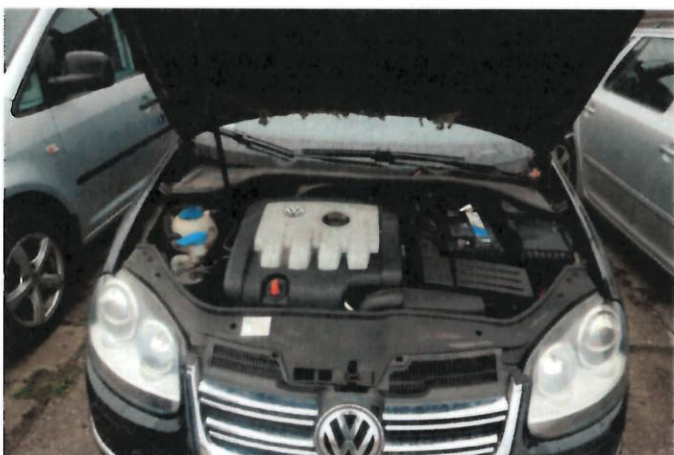
IMG_3809



IMG_3811



IMG_3812



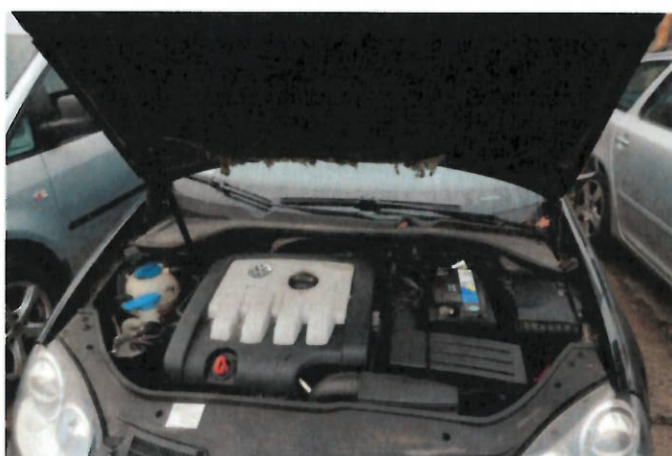
IMG_3813



IMG_3814



IMG_3815



IMG_3818



IMG_3830



IMG_3822